

Ulusal JeoParklar nedir?

Ulusal JeoParklar, Federal Eyaletler Komitesi adına GeoUnion Alfred Wegener Vakfı tarafından sertifikalandırılmaktadır. Amaçları, ilgili bölgenin yerbilimsel önemi konusunda farkındalık oluşturmak ve bu farkındalığı somutlaştırmaktır. Bu doğrultuda bilgi aktarımının yanı sıra turizmin teşviki ve boş zaman faaliyetleri gibi unsurlar da önemli rol oynamaktadır.

Almanya'da bulunan diğer JeoParklar hakkında daha fazla bilgi için: www.geoparks-in-deutschland.de

Ruhr Bölgesi JeoParkı'nın Hedefleri

- ▶ Yerbilimi ve madencilik tarihi mirasının aktif korunması ve muhafaza edilmesi
- ▶ Çevre bilgisi ve eğitimi, jeotopların geliştirilmesi ve sergilenmesi, müzelerde ve eğitim kurumlarında bölgesel jeolojinin sunumu
- ▶ Çeşitli hedef gruplara yönelik jeoloji bilgisi, bilgi aktarımı ve jeoloji turizmi konularında yayınlar hazırlanması
- ▶ Bölgesel kalkınmaya katkı olarak temalı gezi turizminin geliştirilmesi ile jeoturizm faaliyetlerinin koordinasyonu ve organizasyon ağı oluşturulması

Jeotopların korunmasıyla ve jeoturizm ile ilgilenen tüm kişi, kurum ve kuruluşlar JeoPark'ımıza davetlidir!

GeoPark Ruhrgebiet e.V. jeoturizm, eğitim ve bilim konularında çeşitli hedef gruplara yönelik çok sayıda yayın sunmaktadır. Ayrıntılı bilgi ve uygunluk durumu için: www.geopark-ruhrgebiet.de

Jeotop nedir?

Jeotoplar doğada bulunan, dünyanın gelişimi ve/veya yaşamın kökeni hakkında bilgi sağlayan ve korunması gereken objelerdir. Aşağıdakiler jeotop sayılabilir:

- ▶ Doğal oluşumlar: Örneğin falezler, kayalar, pınarlar veya mağaralar
- ▶ Özel doğa alanları: Örneğin karstik alanlar, kumul alanları, morenler (buzulaşlar)
- ▶ Dünya yüzeyinde görülebilen kaya katmanları ve fosil alanları: Örneğin taş ocakları, maden tünelleri, toprak setler



Dünkelberg Taş Ocağı



Westruper Fundalığı

GeoPark Ruhrgebiet e. V.
Kronprinzenstr. 6
45128 Essen
Tel: 0201-2069401
geopark-ruhrgebiet@rvr.ruhr
www.geopark-ruhrgebiet.de



RUHR BÖLGESİ
JEOPARKI

NATIONALER
GEOPARK

Hammadde Cenneti Ruhr
Bölgesi – Jeoloji Deneyimi

Ruhr Bölgesi Ulusal JeoParkı

Ruhr bölgesini özel kılan nedir, neden 5 milyondan fazla insan burada yaşıyor? Bunun jeolojiyle ilişkisi nedir ve bunu nerede deneyimleyebilirsiniz? Taş kömürü, kaya tuzu, kum, çakıl ve yeraltı suları burada nasıl bir rol oynuyor? Bu ve bunun gibi diğer pek çok sorunun cevabına, Ruhr bölgesi metropolünün tamamını kapsayan ve dünyada bir metropol merkezindeki tek JeoPark olma özelliğini taşıyan Ruhr JeoParkı'nda ulaşabilirsiniz!

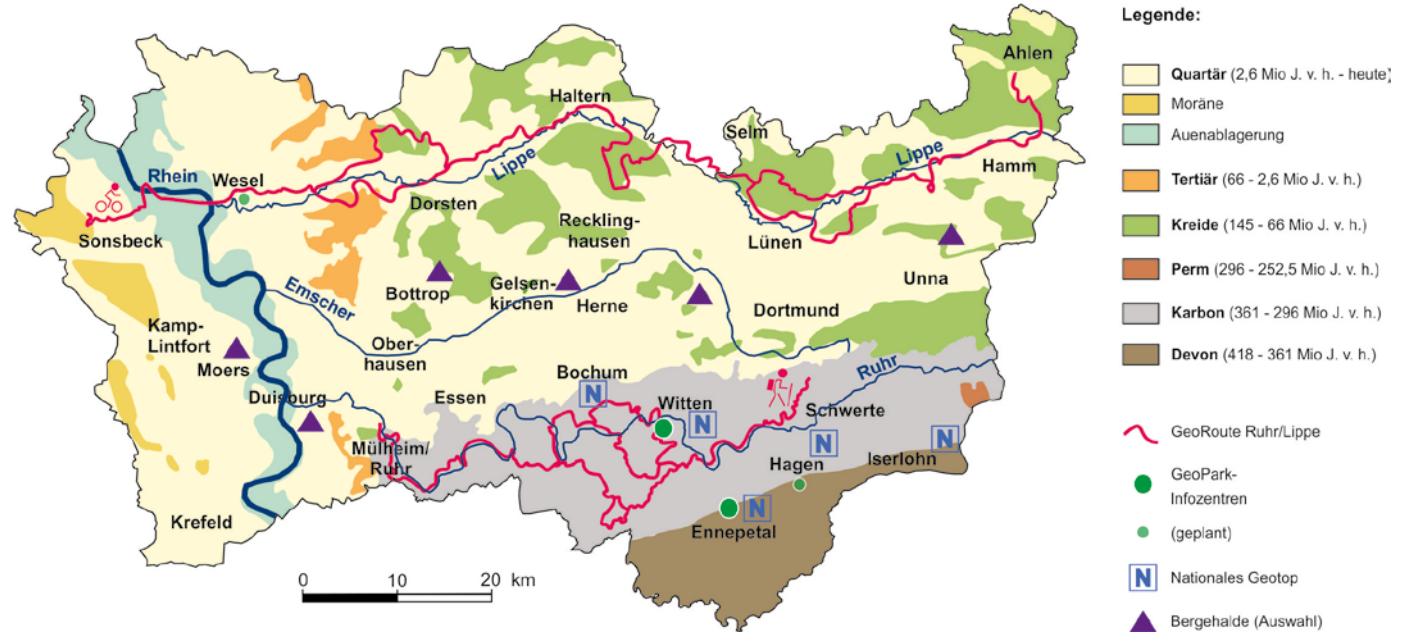
Burada bulunan kayalar, Devoniyen döneminden Kuvaterner dönemine kadar olmak üzere Dünya tarihinin yaklaşık 400 milyon yılını simgelemektedir. Birçok yerde jeolojik gelişimin bu kanıtları çeşitli biçimlerde ortaya çıkar, bunlara jeotop adı verilir. Burada keşfedilmeyi bekleyen 150'den fazla "yeryüzü tarihine açılan pencere" bulunmakta olup, bunlardan beş tanesi ülke çapında düzenlenen bir yarışmada "Ulusal Jeotop" unvanına layık görülmüştür:

- LWL Nachtigall Kömür Madeni Endüstri Müzesi ve kömür madenciliği kalıntılarını barındıran Witten Muttental vadisi.
- Muhteşem kaya kıvrımlarıyla Hagen-Vorhalle taş ocağı. İlk kanatlı böceklerin dünyaca ünlü fosilleri de yine burada bulunmuştur.
- Devoniyen kireçtaşından oluşan ilgi çekici karstik oluşumlara sahip kayalık denizi Hemer Felsenmeer.
- Duvarlarında çok sayıda resif fosili bulunan Ennepetal Kluterthöhle mağarası.
- Jeolojik gelişim aşamalarının 17 istasyondan izlenebildiği Bochum Jeoloji Bahçesi.

Ruhr Bölgesi JeoParkı'nın sloganı, "Hammadde Cenneti Ruhr Bölgesi – Jeoloji Deneyimi" olup, bölgedeki gelişimin merkez noktasını işaret etmektedir. Çünkü burada maden kaynaklarının çeşitliliği ve önemi her zaman merkezi rol oynamıştır: Taş kömürü şüphesiz en iyi bilinen ve en önemli hammadde olmakla



Kayalık Denizi Hemer



birlikte, başka hammaddeler de bulunmuştur: Metalürji endüstrisi için cevherler, hem gıda hem de kimyasal hammadde olarak tuz ve inşaat endüstrisi için çakıl ve kum. Bunların tamamı Ruhr ekonomik bölgesinin temelini teşkil etmektedir.

Çıkarılan bu hammaddelerin her biri, Ruhr Bölgesi JeoParkı'nın her bir bölümünü önemli ölçüde şekillendirmiştir:

Güneyde, Ruhr vadisinin orta boylu sıra dağları kömür madenciliğinin tarihi merkezini oluşturmaktadır. Birçok yerde Karbonifer döneminden kalma kömür yatakları yeryüzüne ulaşmaktadır. Madenciliğin asırlık tarihini, 185 km uzunluğundaki "Ruhr Jeoloji Güzergahı" ile birbirine bağlanan, izleri belirgin çok sayıda madencilik patikalarında izlemek mümkündür. Ruhr'un güneyinde, Hagen veya Ennepetal'de, Ruhr bölgesinin Devoniyen dönemine ait fosil bakımından zengin en eski kayalıkları ziyaret edilebilir.

Ruhr metropolünün güneyindeki iki JeoPark bilgi merkezi, ziyaretçilerini öğrenmeye ve keşfetmeye çağırıyor. Witten'de bulunan LWL Nachtigall Kömür Madeni Endüstri Müzesinde kömürün oluşumuna ve bölgenin jeolojik gelişimine odaklanılıyor. Ziyaretçiler, Ennepetal'de bulunan Kluterthöhle mağarasında mağara ve karst oluşumu hakkında detaylı bilgi edinebilirler. Her iki merkez de JeoPark'ın güneyindeki gezi turizmi için başlangıç noktalarıdır.

Orta Ruhr bölgesi, kömür ve çelik endüstrisinin en parlak döneminden kalma doğal manzaralarla ziyaretçilerini hayrete düşürüyor: Essen'de bulunan Dünya Kültür Mirası Zollverein Kömür Madeni, endüstriyel miras kalıntılarının yalnızca bir örneği olup günümüzün eşsiz mekanlarından biridir. Çüruf yığınları, adeta sanat eseri görünümünde dikkat çeken karakteristik noktalar oluşturmaktadır.

Ruhr bölgesinin kuzeyi ve batısı daha kırsal bir yapıya sahiptir. Buzul çağı, örneğin Ahlen ve Wesel'de düzensiz bloklar ve Sonsbeck Schweiz'deki ön buzultaşlar ile iz bırakırken, Kretase dönemine ait Haltern formasyonunun meşhur kumları Haltern'de inşaat endüstrisi için çıkarılmakta olup, Aşağı Ren'de ise tuz ve çakıl madenciliği yapılmaktadır.

Yaklaşık 310 kilometre uzunluğundaki "Lippe Jeoloji Güzergahı" bisiklet yolu, JeoPark'ın kuzey bölgesinin doğal ve jeolojik tarihini keşfetme fırsatı sunmaktadır. Ruhr Bölgesi JeoParkı'nın doğal manzarası ziyaretçilerini jeolojik ve endüstriyel kültürü, yüksek fırınları ve müzeleri, kömür ocaklarını, doğa deneyimlerini ve kültürel etkinlikleri keşfetmeye, deneyimlemeye ve tadını çıkarmaya davet ediyor!